

SISTEMA  
**AMI**

Advanced Metering Infrastructure  
**TECUN - LINYANG**



Medidor Monofásico

# LY-SM100 MÓDULO PLC

Nuestros equipos de agua **Tecun** con comunicaciones **LoRa®** son medidores mecánicos convencionales con salidas de pulsos que alimentan microprocesadores de datos.



Medida  
en 4 cuadrantes



Puerto Óptico



Conexión Directa



M-Bus



Grado de  
Protección



RS485



Perfil de Carga



Registro  
de Alarmas



Medida Bidireccional  
(Sistema Fotovoltaico)



Reloj  
en tiempo real



Registro de Eventos



Protocolo  
DLMS - COSEM



Multitarifa



Presición  
CL.1, CL.2



Conexión y  
desconexión remota



Módulo  
PLC integrado

# Medidor Monofásico LY-SM100 Módulo PLC

## Funciones de medición

- Medición y grabación de energía activa y reactiva importada y exportada, 4 cuadrantes.
- Medición, grabación y despliegue de voltaje, corriente, factor de potencia, frecuencia y potencia por fases.
- Medición absoluta de energía activa, reactiva y potencia.
- Medición y grabación de demanda máxima.
- Grabación de datos diarios y mensuales para facturación previamente programados.

## Funciones de tarifas

- TOU (Times Of Use)
- Medición de energía hasta 8 tarifas, 4 estaciones, programación de semana, etc.

## Perfil de carga

- Dos canales para perfiles de carga horaria de energía e instrumentación
- Perfiles separados para Sub-metering (M-Bus).

## Comunicaciones

- Versión completa de DLMS – COSEM
- IEC 1107
- Modulo GPRs integrado al medidor
- 3 puertos de comunicaciones independientes:
- Puerto Optico
- M-Bus
- RS485

## Pantalla

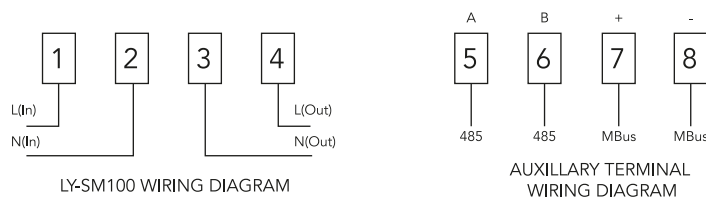
- Pantalla retroiluminada de larga duración.
- Despliegue de datos de energía activa y reactiva.
- Indicaciones con iconos para funciones antifraudes
- Indicadores de fases
- Despliegue de datos de instrumentación (voltaje, corriente, factor de potencia, frecuencia)
- Despliegue automático o manual de los datos de la pantalla.

## Especificaciones

- Grabación de varios eventos antifraudes como apertura de tapa principal y/o tapa bornera, presencia de campos magnéticos, etc.
- Respaldo de batería para desplegar datos en la pantalla en situaciones de ausencia de tensión.
- Grabación de datos para calidad de energía.
- Dispositivo de corte y reconexión interno.
- Actualización de firmware de forma remota.
- Reloj en tiempo real.

Este medidor forma parte de una solución AMI (Advanced Metering Infrastructure)

## Diagrama de Conexión



## Especificaciones Técnicas

### Cumple estándares

IEC62053-21  
IEC62052-11  
IEC62053-23  
IEC62056

### Tipo de conexión

1 Fase 2 Hilos

### Voltaje nominal

120V

### Rango de voltaje

60% ~ 130% Un

### Corrientes

5(80)A

### Frecuencia

60Hz

### Clase

1.0 Activa / 2.0 Reactiva

### Constante

3200 Imp/kWh

### Dispositivo de Corte

Relay Interno

### Protocolo de comunicación

DLMS/COSEM

### Grado protección

IP54

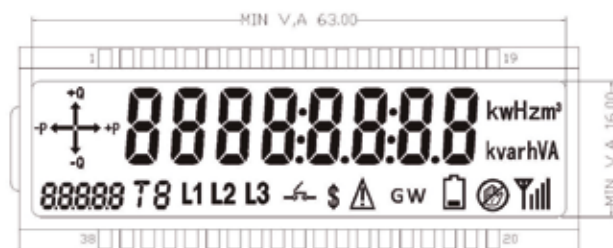
### Puertos de Comunicación

- ✓ GPRS
- ✓ RS485
- ✓ M-Bus
- ✓ Puerto Óptico

### Temperaturas

Operación: -25°C ~ +60°C  
Limite: -45°C ~ +70°C

## Display LCD



## Dimensiones

